



# RAPPORT D'ACTIVITÉ

## CONSOLIDÉ DES CCI DES PAYS DE LA LOIRE

### 2018



**CHAMBRE DE COMMERCE  
ET D'INDUSTRIE**

**1<sup>er</sup> ACCÉLÉRATEUR DES ENTREPRISES**

## Une CCI c'est quoi ?

- Une CCI c'est quoi ? ..... / 04
- Nos missions ..... / 05

## Les CCI en Pays de la Loire

- Notre réseau / Nos implantations ..... / 08
- Nos antennes et maisons de la création..... / 09
- Nos écoles..... / 11
- Nos présidents ..... / 12

## Nos actions 2018

### OFFRES ENTREPRISES

- Création, reprise, transmission..... / 15
- Financement..... / 17
- Développement commercial..... / 19
- International..... / 21
- Compétitivité..... / 23
- Numérique..... / 26
- Développement durable ..... / 28
- Compétences/RH..... / 30

### OFFRES TERRITOIRES

- Mission consultative ..... / 33
- Ingénierie de projets de territoires..... / 35
- Data et études ..... / 37
- Équipements (ports aéroports)..... / 39
- Commerces et activités de centre-ville..... / 41
- Attractivité et rayonnement..... / 42
- Territoires fragiles..... / 43
- Animation de l'écosystème  
réseaux et filières..... / 44

### OFFRES INDIVIDUS

- Promotion et encadrement  
de l'apprentissage..... / 47
- Centre de formation apprentissage ..... / 48
- Grandes écoles..... / 50
- Centres de Formation continue..... / 51
- Orientation des jeunes et des adultes..... / 53
- Ingénierie des titres et des parcours..... / 55
- Découverte métiers entrepreneuriat..... / 56
- Écoles de proximité spécialisées..... / 57

### Budget – Finances

- Chiffres clés..... / 59



UNE CCI,  
C'EST  
QUOI ?



# UNE CCI C'EST QUOI ?

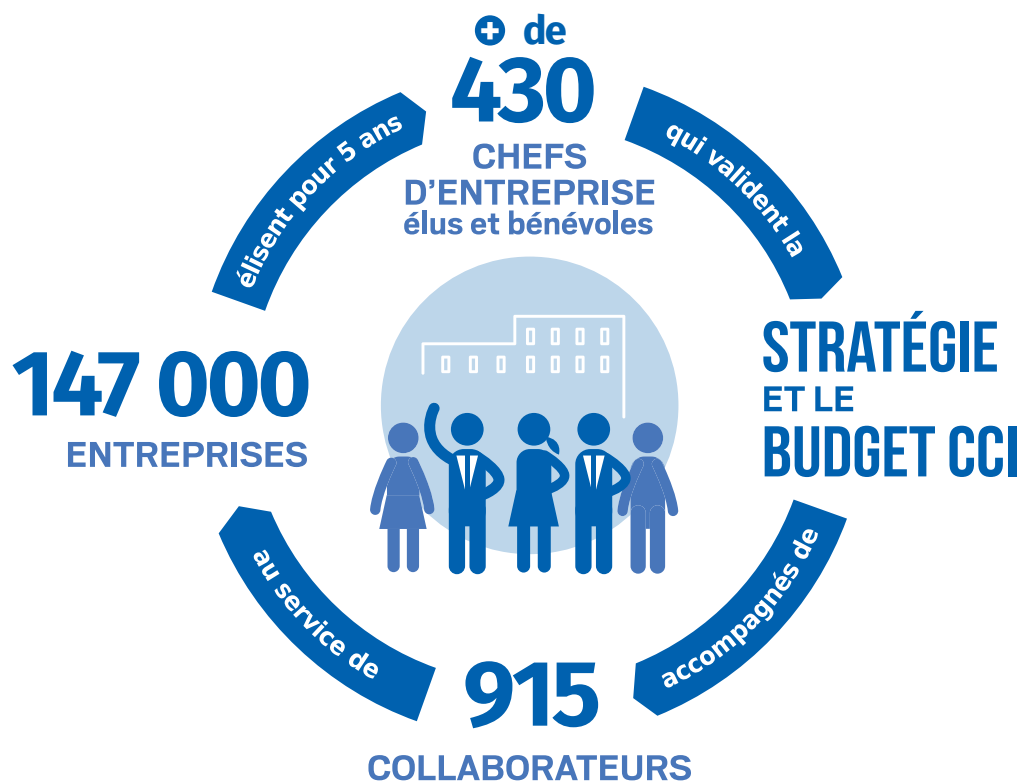
**Établissement public** sous tutelle de l'État, gérée par des dirigeants, la CCI **représente** les entreprises auprès des pouvoirs publics et les **accompagne** dans leur développement.



Les CCI des Pays de la Loire sont membres du **réseau des CCI** :

## En Pays de la Loire ⊕

- ▶ 1 CCI par département
- ▶ 1 CCI de région :
  - Élabore et vote la stratégie régionale
  - Collecte la ressource fiscale
  - Emploie les collaborateurs des CCI
  - Appuie et soutient les CCI territoriales



**VOLUME HORAIRE**  
bénévolat économique  
environ **30 000 HEURES**



Les CCIFI\* sont implantées dans plus de

**92 PAYS DANS LE MONDE**

\*Chambres de Commerce et d'Industrie Françaises à l'International



En France, on compte  
**126 cci**



## PORTER LA VOIX DES ENTREPRISES



LORS DE



AVEC



### Représenter et défendre

les intérêts des entreprises du commerce, des services, de l'industrie auprès des pouvoirs publics et des acteurs économiques.

### Réunions

à enjeux économiques chaque année.

### Des prises de position

en faveur des différents secteurs d'activité.

## ACCOMPAGNER LA CROISSANCE DES ENTREPRISES



- Création, reprise, transmission
- Financement
- International
- Développement commercial
- Compétitivité
- Compétences / RH
- Numérique
- Développement durable



Soutien des filières d'excellence



Accompagnement des acteurs économiques par un soutien technique et financier



- Formalités d'entreprises
- Formalités export
- Apprentissage (contrats et collecte)



## FAVORISER LE DÉVELOPPEMENT ÉCONOMIQUE DU TERRITOIRE



**PROJETS**  
d'urbanisme



**LOBBYING**  
autour de grands projets



**INFORMATION**  
économique



**ATTRACTIVITÉ**  
du territoire

## DÉVELOPPER LES COMPÉTENCES PAR LA FORMATION

FORMATIONS :

### Professionnelle et continue

**salariés - dirigeants - demandeurs d'emploi**

- Langues • Management • Commercial
- Webmarketing • Création d'entreprise • Informatique...

*i Formations collectives ou sur mesure.*

### Initiale et en apprentissage

**étudiants - apprentis**

- Commerce • Gestion • International • Digital
- Restauration Mécanique Bijouterie...



# LES CCI EN PAYS DE LA LOIRE



## IMPLANTATIONS & COORDONNÉES



### CCI DE RÉGION

#### CCI PAYS DE LA LOIRE

16 quai Ernest Renaud  
44105 Nantes  
02 40 44 60 00

[www.paysdelaloire.cci.fr](http://www.paysdelaloire.cci.fr)  
[contact@paysdelaloire.cci.fr](mailto:contact@paysdelaloire.cci.fr)



### CCI TERRITORIALES

#### CCI NANTES ST-NAZAIRE

##### NANTES

Centre des salorges,  
16 quai Ernest Renaud  
CS 90517 - 44100 Nantes cedex 4

##### ST-NAZAIRE

Hôtel Consulaire,  
35 rue du général de Gaulle  
44600 Saint-Nazaire

02 40 44 60 00  
[www.nantesstnazaire.cci.fr](http://www.nantesstnazaire.cci.fr)  
[info.clients@nantesstnazaire.cci.fr](mailto:info.clients@nantesstnazaire.cci.fr)

#### CCI MAINE-ET-LOIRE

8 boulevard du roi René  
CS 60626  
49006 Angers - Cedex 01  
02 41 20 49 00

[www.maineetloire.cci.fr](http://www.maineetloire.cci.fr)  
[info@maineetloire.cci.fr](mailto:info@maineetloire.cci.fr)

#### CCI MAYENNE

12 rue de Verdun  
53000 Laval  
02 43 49 50 00

[www.mayenne.cci.fr](http://www.mayenne.cci.fr)  
[CCI53-accueil@mayenne.cci.fr](mailto:CCI53-accueil@mayenne.cci.fr)

#### CCI LE MANS SARTHE

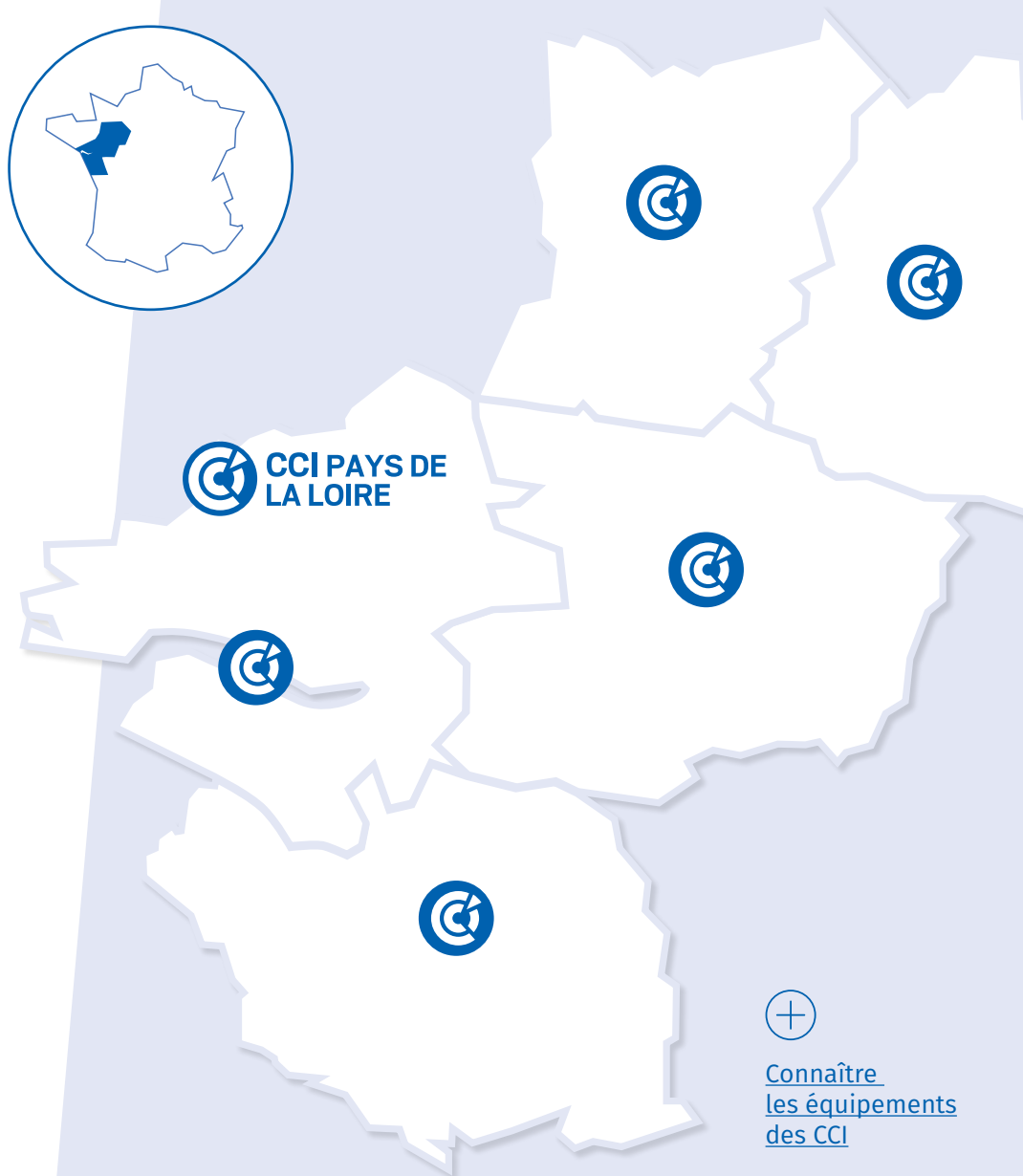
1 boulevard René Levasseur  
72000 Le Mans  
02 43 21 00 00

[www.lemans.sarthe.cci.fr](http://www.lemans.sarthe.cci.fr)  
[accueil@lemans.cci.fr](mailto:accueil@lemans.cci.fr)

#### CCI VENDÉE

16 rue Olivier de Clisson  
CS 10049  
85002 La Roche-sur-Yon Cedex  
02 51 45 32 32

[www.vendee.cci.fr](http://www.vendee.cci.fr)  
[info@vendee.cci.fr](mailto:info@vendee.cci.fr)



[Connaître  
les équipements  
des CCI](#)





## MAISON DE LA CRÉATION ET DE LA TRANSMISSION D'ENTREPRISES

### CCI NANTES ST-NAZAIRE

#### NANTES

##### MCTE

8 rue Bisson  
44100 Nantes

02 72 66 80 01

[contact@lessupporteursdelacreation44.fr](mailto:contact@lessupporteursdelacreation44.fr)

En savoir 

#### SAINT-NAZAIRE

##### CIL (Centre d'Initiatives Locales)

36-38 avenue de la république  
44600 St-Nazaire

02 49 92 92 00

[info@cilsn.asso.fr](mailto:info@cilsn.asso.fr)

En savoir 

#### ANCENIS

##### Espace Entreprendre

6 place Helene Bouchet  
44150 Ancenis

02 40 44 62 92

En savoir 

### CCI MAINE-ET-LOIRE

[www.lesmcte49.fr](http://www.lesmcte49.fr)

#### ANGERS

132 Avenue de Lattre de Tassigny  
49015 Angers Cedex 01

02 41 74 70 00

[info@mcte-angers.fr](mailto:info@mcte-angers.fr)

En savoir 

#### CHOLET

34 rue Nationale  
49321 Cholet Cedex

02 41 49 43 00

[info@mcte-cholet.fr](mailto:info@mcte-cholet.fr)

En savoir 

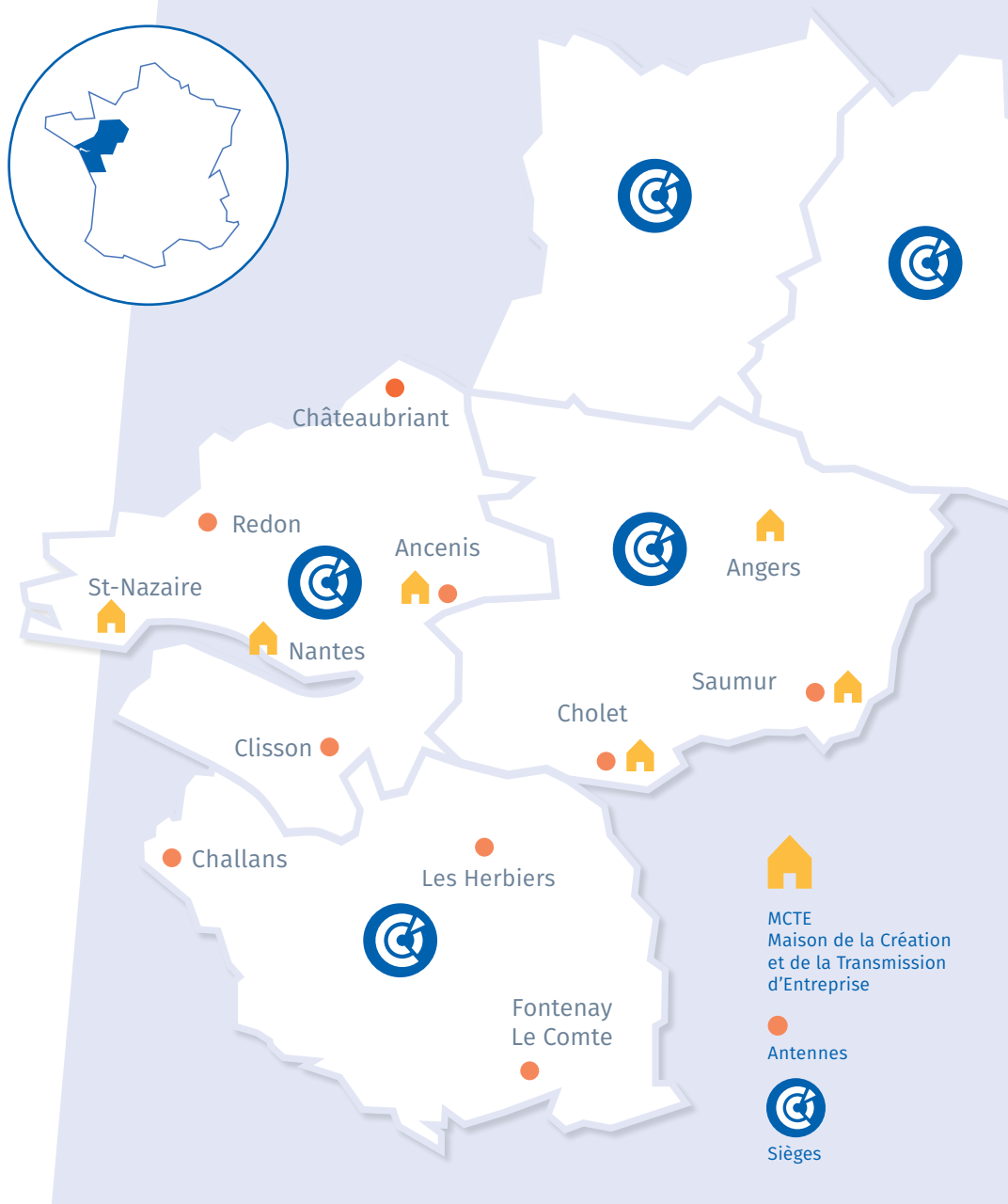
#### SAUMUR

Square Balzac  
49412 Saumur Cedex

02 41 83 53 70

[info@mcte-saumur.fr](mailto:info@mcte-saumur.fr)

En savoir 





## NOS ANTENNES

### CCI NANTES ST-NAZAIRE

[www.NantesStNazaire.cci.fr](http://www.NantesStNazaire.cci.fr)  
[info.clients@nantesstnazaire.cci.fr](mailto:info.clients@nantesstnazaire.cci.fr)

### ANCENIS

6, place Helene Bouchet  
44150 Ancenis  
02 40 44 62 92

### CHÂTEAUBRIANT

Quai des entrepreneurs  
6 A rue d'Ancenis  
44146 Châteaubriant  
02 40 44 61 44

### CLISSON

8, avenue du Général Leclerc  
44190 Clisson  
02 51 71 52 70

### REDON

27 quai Surcouf  
35600 Redon  
02 99 71 61 76

### CCI MAINE-ET-LOIRE

[www.maineetloire.cci.fr](http://www.maineetloire.cci.fr)  
[info@maineetloire.cci.fr](mailto:info@maineetloire.cci.fr)

### ANGERS

**Angers-Segré**  
132 avenue De l'attre de Tassigny  
49015 Angers Cedex 01  
02 41 20 53 60

### CHOLET

**Cholet-Mauges**  
34 rue Nationale - CS 22116  
49321 Cholet  
02 41 49 10 00

### SAUMUR

**Saumur-Vallées d'Anjou**  
Square Balzac  
49412 Saumur  
02 41 83 53 50

### CCI VENDÉE

[www.vendee.cci.fr](http://www.vendee.cci.fr)

### LES HERBIERS

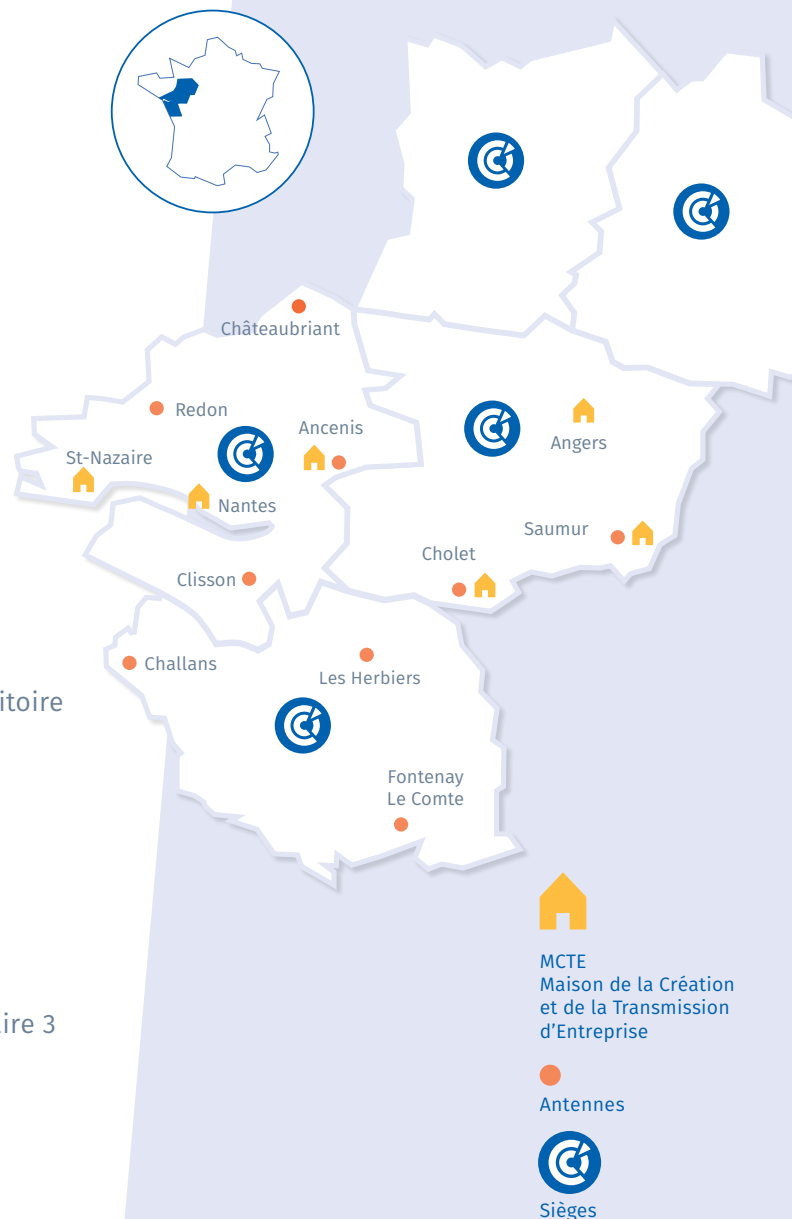
Pôle Téliance, Bâtiment A  
2 rue de l'Oiselière  
85500 Les Herbiers  
02 51 45 32 86  
[antenne.lesherbiers@vendee.cci.fr](mailto:antenne.lesherbiers@vendee.cci.fr)

### FONTENAY-LE-COMTE

Maison de l'Entreprise et du Territoire  
16 rue de l'Innovation  
85200 Fontenay-Le-Comte  
02 51 45 32 46  
[antenne.fontenay@vendee.cci.fr](mailto:antenne.fontenay@vendee.cci.fr)

### CHALLANS

1 rue Owen Chamberlain  
Maison de l'Economie Parc Tertiaire 3  
85300 Challans  
02 51 45 32 66  
[antenne.challans@vendee.cci.fr](mailto:antenne.challans@vendee.cci.fr)

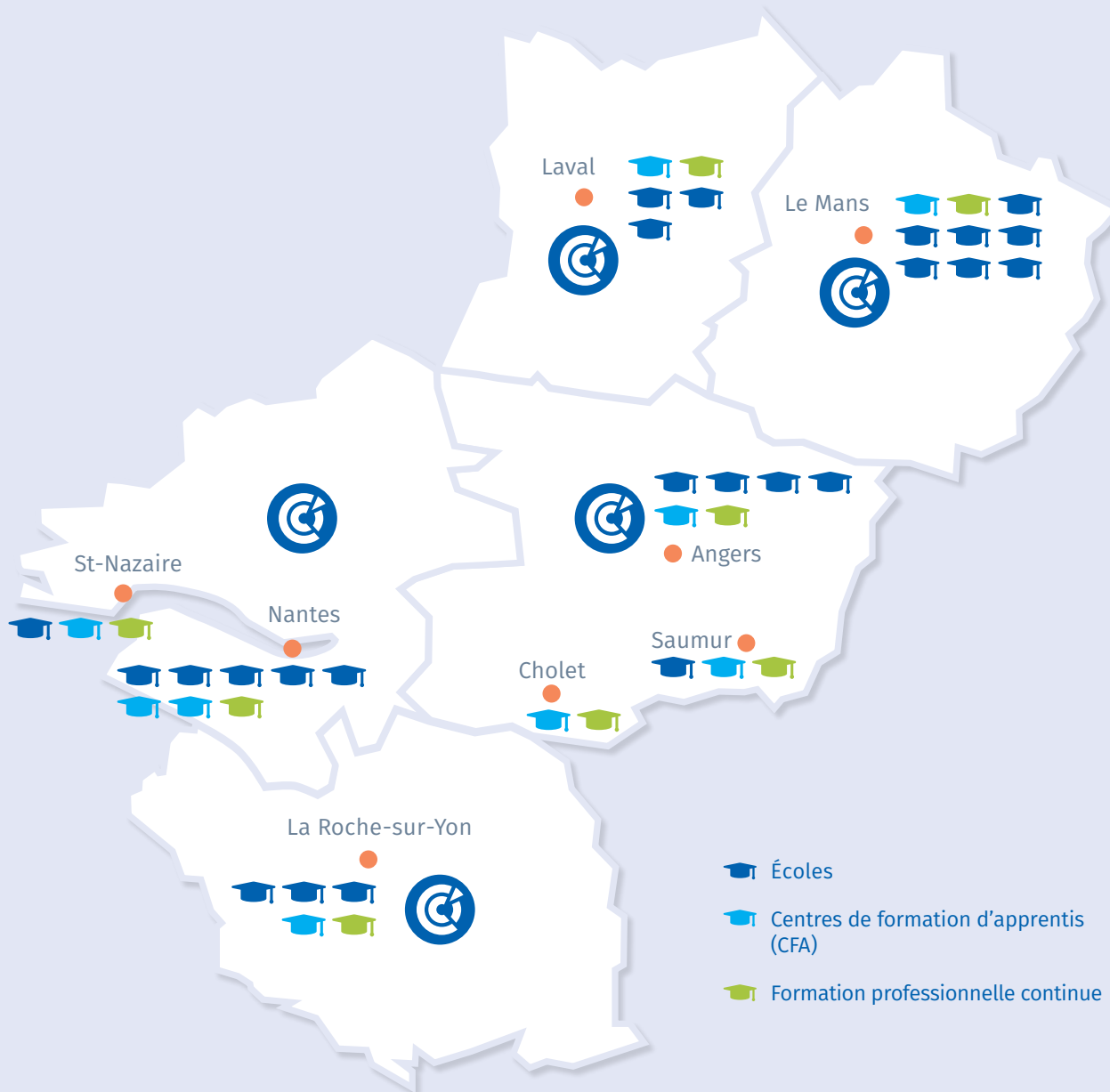




## LES CCI, UN LEADER DE LA FORMATION EN PAYS DE LA LOIRE

Pour aller plus loin

- 44 CCI Nantes St-Nazaire
- 49 CCI Maine-et-Loire
  - + Formation diplômante
  - + Formation continue
- 53 CCI Mayenne
- 72 CCI Le Mans Sarthe
- 85 CCI Vendée





# NOS PRÉSIDENTS



**Jean-François GENDRON**  
Président

+ Nos élus

02 40 44 63 00  
[contact@paysdelaloire.cci.fr](mailto:contact@paysdelaloire.cci.fr)

[www.paysdelaloire.cci.fr](http://www.paysdelaloire.cci.fr)



CCI PAYS DE LA LOIRE



**Yann TRICHARD**  
Président

+ Nos élus

02 40 44 60 00  
[info.clients@nantesstnazaire.cci.fr](mailto:info.clients@nantesstnazaire.cci.fr)

[www.NantesStNazaire.cci.fr](http://www.NantesStNazaire.cci.fr)



CCI NANTES ST-NAZAIRE

**Eric GRELIER**  
Président

+ Nos élus

02 41 20 49 00  
[info@maineetloire.cci.fr](mailto:info@maineetloire.cci.fr)

[www.maineetloire.cci.fr](http://www.maineetloire.cci.fr)



**Patrice DENIAU**  
Président

+ Nos élus

02 43 49 50 00  
[CCI53-accueil@mayenne.cci.fr](mailto:CCI53-accueil@mayenne.cci.fr)

[www.mayenne.cci.fr](http://www.mayenne.cci.fr)



CCI MAINE-ET-LOIRE



CCI MAYENNE



**Noël PEYRAMAYOU**  
Président

+ Nos élus

02 43 21 00 00  
[accueil@lemans.cci.fr](mailto:accueil@lemans.cci.fr)

[www.lemans.sarthe.cci.fr](http://www.lemans.sarthe.cci.fr)



CCI LE MANS SARTHE



**Arnaud RINGEARD**  
Président

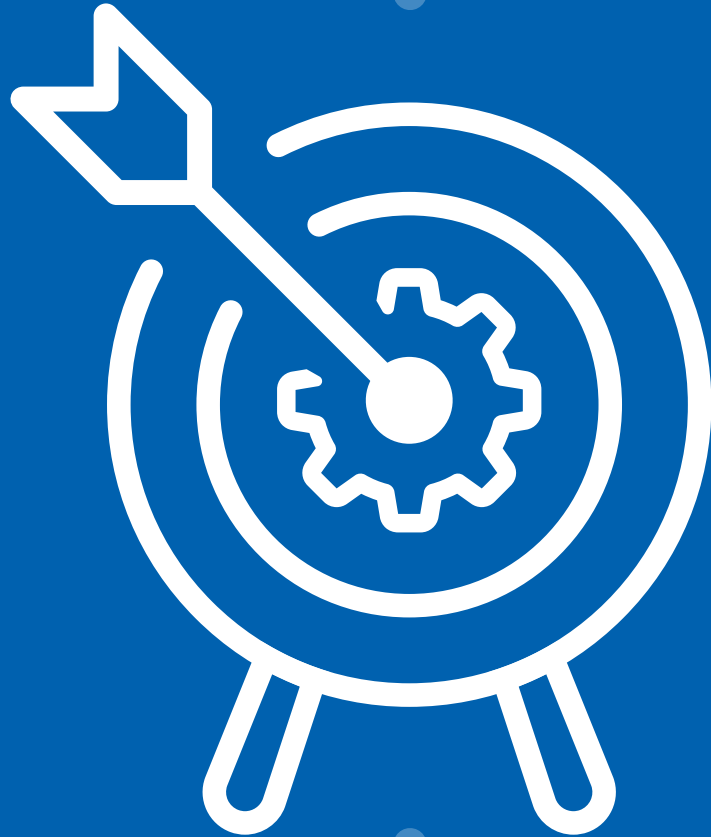
+ Nos élus

02 51 45 32 32  
[info@vendee.cci.fr](mailto:info@vendee.cci.fr)

[www.vendee.cci.fr](http://www.vendee.cci.fr)



CCI VENDÉE



NOS  
**ACTIONS**  
2018

# OFFRES ENTREPRISES

Un accompagnement sur 8 grandes thématiques



**4 NIVEAUX  
d'intervention  
selon la maturité  
de l'entreprise**

---

- DÉCOUVERTE
  - ORIENTATION
  - EXPERTISE
  - ACCOMPAGNEMENT
-



## CRÉATION / REPRISE TRANSMISSION

Les CCI proposent des dispositifs d'accompagnement personnalisés et des expertises, notamment à travers les Maisons de la Création et de la Transmission d'Entreprises (MCTE).



**12 191**  
créateurs, repreneurs,  
cédants accueillis



**14 305**  
participants à des réunions  
d'information collective



**54 847**  
formalités CFE



**10 458**  
créations d'entreprises





## EXEMPLE DE LA CCI MAINE-ET-LOIRE

### LA GRANDE AVENTURE D'ENTREPRENDRE FACILITER L'ENTREPRENEURIAT

La #GAE49 en 2018, c'est **1 200 participants**

- **146** rendez-vous entre entreprises et investisseurs lors des pitches for money.  
**Objectif** : trouver des financements pour développer un projet
- **4** lauréats des Espoirs de l'économie locale récompensés
- **3 800** votes en ligne pour le Prix Coup de coeur du public
- **7** équipes d'étudiants entrepreneurs qui ont convaincu en 3 minutes durant « The Battle »
- **5** jeunes pousses accompagnées et propulsées par la CCI
- **16** ateliers et conférences pour donner l'envie d'entreprendre



Retour en **vidéo** sur la journée du **30 octobre 2018**

## EXEMPLE DE LA CCI VENDÉE

### LA CABINE

Soutenir l'émergence d'une économie nouvelle

La CCI Vendée se donne l'ambition d'accompagner les entreprises qui feront l'économie de demain en lançant « La Cabine », un programme de pré-accélération à destination de jeunes entreprises à fort potentiel.

Ce projet, mené avec 6 partenaires locaux et le soutien de 4 communautés de communes, s'est appuyé sur l'expertise de Startup Palace, prestataire spécialisé, et bénéficie du parrainage exceptionnel de Frédéric Mazzella, Fondateur de Blablacar et de WonderLeon.

**Objectif de La Cabine** : proposer à **8 startups** un accompagnement intensif pour structurer leur démarche d'innovation, tester rapidement leur marché à moindre coût, acquérir leurs 1ers clients et se nourrir d'expériences d'autres entrepreneurs. **38 dossiers** ont été déposés et examinés par un jury constitué de **12 chefs d'entreprises** vendéens qui suivront les lauréats en qualité de mentors. **Au final, 8 startups ont été sélectionnées et bénéficieront d'une formation de 5 mois.**

EN SAVOIR +



Accélérateur de startups en Vendée



Frédéric Mazzella, Fondateur de Blablacar et de WonderLeon.





## FINANCEMENT



Les CCI facilitent l'accès des entreprises aux différents types de financement avec 4 niveaux d'intervention :

- 1 **Information en ligne avec [EntreprisesPaysdeLaLoire.fr](http://EntreprisesPaysdeLaLoire.fr)**
- 2 **Conseil individualisé**
- 3 **Mise en relation avec les financeurs**
- 4 **Apport de financement : mobilisation de financement complémentaire au crédit bancaire.**



**543** entreprises  
**ACCOMPAGNÉES**

dans le cadre de rendez-vous individuels sur leurs enjeux de financement



**68** entreprises  
**FINANCÉES**

**4,660 M€**  
accordés en 2018



**628** entreprises  
**ONT PARTICIPÉ**

à une réunion collective sur le financement



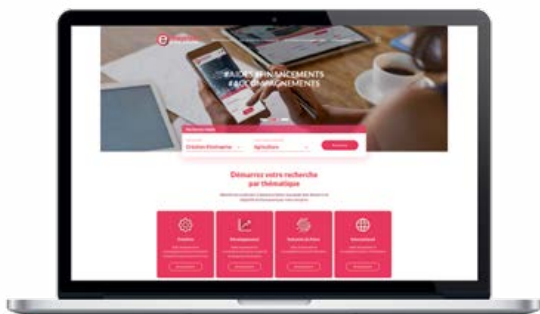


EXEMPLE D'UN OUTIL RÉGIONAL, ENTREPRISESPAYSDELA LOIRE.FR

## FACILITER L'ACCÈS AU FINANCEMENT DES DIRIGEANTS DE PME !

Identifier en quelques clics les aides et les financements pour mon projet

Un site internet 100% mobile entreprisespaysdelaloire.fr



### EN SAVOIR +

Un guide (+) des bonnes pratiques dans les relations avec mon Banquier

Des rencontres dirigeants-financeurs dans les territoires



RENCONTREZ VOS FUTURS INVESTISSEURS ET FINANCEURS

3 MIN POUR CONVAINCRE

Quelle que soit votre activité, l'état d'avancement de votre projet (amorçage, développement, commercialisation) ou le montant que vous recherchez, décrochez vos rendez-vous en participant au PITCH FOR MONEY.



EXEMPLE DE LA CCI NANTES ST-NAZAIRE

## CONNEXIONS FINANCE

un accélérateur et un gain de temps !

En 3 éditions, 150 entreprises ont pu rencontrer plus de 30 financeurs :

Connexions Finance est un événement co-organisé par la CCI Nantes St-Nazaire et NAPF (Place financière du Grand Ouest) avec l'objectif de mettre en relation les porteurs de projet et les investisseurs, en toute simplicité et facilité.

### EN SAVOIR +

## TÉMOIGNAGE

**Sylvie Davila**  
co-fondatrice de la start-up HERA-MI, spécialisée dans les dispositifs médicaux

Connexions Finance, c'est une opportunité pour rencontrer, au même endroit, un panel de financeurs, leur présenter notre projet et si possible lever des fonds.





## DÉVELOPPEMENT COMMERCIAL

**Le développement commercial d'une entreprise passe nécessairement par la prospection et l'acquisition de nouveaux clients.**

Pour aider les entrepreneurs à développer leur activité, les CCI proposent une large gamme de prestations destinées à les aider à étendre leur clientèle et accéder à de nouveaux marchés, publics ou privés.



**2 435**

Entreprises accompagnées  
lors d'actions liées au  
tourisme, commerce...





## EXEMPLE DE LA CCI MAYENNE

### LES UNIONS COMMERCIALES DE LA MAYENNE

récompensées pour leur dynamisme et leur créativité

Lundi 28 mai, au Théâtre de Laval, ils étaient plus de 250 participants à cette soirée théâtrale dédiée aux Commerçants mayennais. Les 17 unions commerciales ont reçu de la main de Patrice Deniau, président de la CCI et Béatrice Orliaguet, élue CCI en charge du Commerce, le Mercure du Commerce en récompense de leur créativité, convivialité, communication numérique ou représentativité des métiers, selon leur catégorie.

Pour compléter la mission de conseils individualisés auprès des commerçants mayennais, la Chambre de Commerce et d'Industrie de la Mayenne, en tant qu'acteur de proximité, s'engage aux côtés des villes en soutenant et encourageant les initiatives locales des unions commerciales.

Chaque année, elle valorise les actions menées en récompensant les unions commerciales ayant fait preuve de dynamisme et d'innovation dans leurs animations de centre-ville.

### Ou comment faire passer des messages sur un ton enjoué et caricatural...

... LA TILA, la troupe d'improvisation théâtrale de Laval, a lancé quelques pistes de réflexion à travers des personnages de clients et de commerçants.

#### 4 saynètes, 4 thèmes :

- L'accueil du client,
- La présence sur Internet,
- Le service adapté aux besoins des clients,
- S'unir pour animer son territoire.



+ de 250 participants



17 unions commerciales récompensées



## INTERNATIONAL

### ACCOMPAGNER LES ENTREPRISES

**Les CCI des Pays de la Loire disposent d'une équipe régionalisée pour l'appui à l'internationalisation des entreprises.**

Basés dans les CCI territoriales les conseillers international ont préparé et accompagné individuellement ou collectivement sur les marchés étrangers plus de 500 exportateurs ligériens, débutant ou aguerris.

Parallèlement l'équipe internationale des CCI a organisé et soutenu aux côtés des clubs exportateurs de nombreux événements d'information et de sensibilisation aux enjeux de l'international, notamment lors de la 1ère édition de l'International Week qui s'est tenue dans les 5 chefs-lieux des départements à l'automne et a rassemblé plus de 1 600 participants.

En 2018 les CCI ligériennes ont rejoint la Team France Export, nouveau dispositif national qui conjugue les forces des trois opérateurs publics en matière de soutien export : les CCI de France, Business France et Bpifrance.



**52 830**  
formalités  
à l'international  
réalisées



**3 586**  
entreprises  
sensibilisées  
à l'international





## EXEMPLE D'UN ÉVÉNEMENT RÉGIONAL

### INTERNATIONAL WEEK 1<sup>ÈRE</sup> ÉDITION

Une semaine pour réussir à l'international

Régionalisation d'une semaine d'événements entièrement dédiés à l'international, sur 5 villes de la région : Laval, Le Mans, Angers, Nantes et la Roche-sur-Yon.

**Objectif :** informer les entreprises des Pays de la Loire sur les opportunités de développement à l'international, dans une logique d'échanges, de rencontres d'experts et de partage d'informations, d'expériences et de réseaux.

#### EN SAVOIR +

- **604** entreprises inscrites
- **1 665** participants
- **877** rendez-vous individuels organisés
- **72** pays représentés
- **130** intervenants
- **59** exposants
- **63** opérations collectives dont 45 ateliers et cafés pays
- **Concours de pitches** devant un jury de professionnels à Laval



un événement  
CHAMBRE DE COMMERCE ET D'INDUSTRIE

// 2018 //

Une semaine pour réussir à l'international

<http://cciweek-international.com>



### INTERNATIONAL WEEK

Laval	01/10
Le Mans	02/10
Angers	03/10
Nantes	04/10
La Roche-sur-Yon	05/10

Partenaires officiels **CTC Ouest** **FIDAL** Avec le soutien de :



## CHIFFRES CLÉS RÉGIONAUX 2018



### 504 entreprises

préparées et projetées à l'international



### 61 entreprises soutenues

et accompagnées pour une mission VIE



### 1 096 rendez-vous experts dans les CCI

### 848 rendez-vous en entreprises



### 951 participants aux opérations collectives



### 3 clubs **Stratexio** pour 30 entreprises

Retour en **vidéo** sur la première édition



## COMPÉTITIVITÉ

Maintenir une croissance durable, dans un environnement fortement concurrentiel qui impose adaptation et anticipation, deux composantes majeures d'une stratégie gagnante.



**1 519**  
entreprises sensibilisées  
à l'innovation



**1 660**  
parcours Dinamic  
depuis 2007





## LES CCI ENGAGÉES DANS L'ACCOMPAGNEMENT DES ENTREPRISES VERS L'INDUSTRIE DU FUTUR



### Une dynamique collective en Pays de la Loire

Le Collectif Industrie du Futur : rassemblant une trentaine de structures d'accompagnement, co-animé par la CCI Pays de la Loire et l'Alliance Industrie du Futur, il permet à ses membres de coordonner leurs actions et de déployer des projets transversaux au service des entreprises industrielles.

Connecté à la French Fab, le Collectif Industrie du Futur permet à chaque entreprise d'accéder au centre de ressource le mieux adapté à son besoin ou à son projet de transformation.

#### EN SAVOIR +

### Des dispositifs d'accompagnement pour les PME

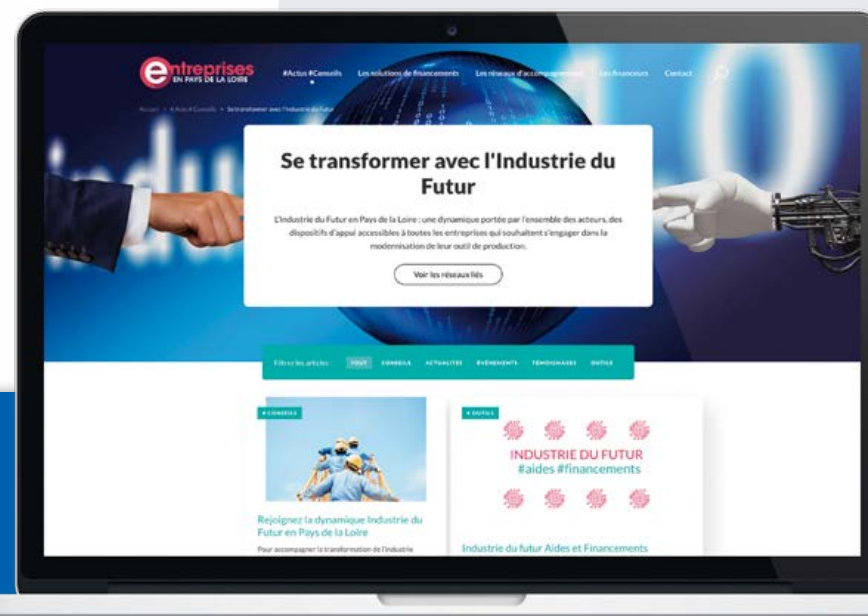
- **Des ateliers** thématiques pour saisir les enjeux et opportunités,
- **Un accompagnement structuré** pour réussir sa transformation : Dinamic Industrie du Futur,
- **Un dispositif** d'aide souple et accessible à tous.

### Des ressources à la disposition des entreprises

Un site web régional sur l'industrie du futur, conçu et animé par la CCI Pays de la Loire en lien avec l'ensemble des structures du Collectif

[entreprisespaysdelaloire.fr/industriedufutur](http://entreprisespaysdelaloire.fr/industriedufutur)

Un répertoire des offreurs de solutions (93 entreprises ligériennes), co-construit par le réseau des CCI et l'Alliance Industrie du Futur



### 93 entreprises ligériennes référencées

Loire Atlantique : 45 • Maine-et-Loire : 25 • Mayenne : 8  
Sarthe : 3 • Vendée : 12





# DINAMIC, LES ENTREPRISES EN REDEMANDENT !

1<sup>er</sup> programme d'accélération des PME en Pays de la Loire

Dinamic lance ses **nouvelles offres thématiques Industrie du Futur et Transmission.**

Les ambassadeurs du programme, soit **plus de 1 300** entreprises, recommandent Dinamic avec enthousiasme.



Un dispositif



## TÉMOIGNAGE

Je recommande aux dirigeants de s'y mettre pleinement, de sauter à pieds joints !

Et puis d'embarquer, parce que c'est extrêmement satisfaisant, structurant, et porteur de sens.

Grégoire de Tournemire  
dirigeant d'Absiskey



## CHIFFRES CLÉS DINAMIC 2018



**119 entreprises accompagnées avec succès par Dinamic**

(+ 23% par rapport à 2017)



**85** en performance interne

**31** en développement commercial

**3** en innovation et booster



DEPUIS  
**2007**

**1 391** entreprises accompagnées

**1 660** parcours



**+ 59 500**

salariés concernés



**1,6 million d'euros**

de subventions versées par an aux entreprises





## NUMÉRIQUE

Les CCI des Pays de la Loire accompagnent les entreprises dans leur transition numérique.



**Plus de 6 000**

participants à des manifestations liées au numérique : réunions thématiques, ateliers, formations...





EXEMPLE DE LA CCI LE MANS SARTHE

## CONNECT LE MANS, 6<sup>E</sup> ÉDITION

Une belle édition du salon d'affaires dédié au numérique.

Avec Connect Le Mans, les entreprises du numérique ont eu l'occasion de présenter leurs savoir-faire lors de la convention d'affaires mêlant exposition, rencontres BtoB et conférences techniques, le 5 juillet 2018.

Décideurs publics ou privés, acteurs économiques et offreurs de solutions du numérique (télécom, data center, cloud, SSI, éditeurs de logiciels, réseaux, infrastructures, sécurité, audiovisuel, solutions d'impression et de numérisation, communication digitale, expertises/conseils, ressources humaines/formation) se sont retrouvés pour faire éclore leurs projets lors de cette journée dédiée au numérique et à l'informatique en Pays de la Loire.

Co-organisé par l'Agence régionale des Pays de la Loire, la CCI Le Mans Sarthe et Le Mans développement, le salon a aussi été rythmé par 3 conférences, sur les thématiques suivantes :

- La data
- L'intelligence artificielle
- La cyber-sécurité

### QUELQUES CHIFFRES

- 60 entreprises exposantes
- 87 entreprises du numérique
- 370 participants
- 80% de visiteurs satisfaits
- près de 360 opportunités d'affaires





## DÉVELOPPEMENT DURABLE

Afin de mettre en place de multiples actions en matière de développement durable, les CCI ont su construire des relations de confiance avec les collectivités et les réseaux économiques grâce à leur proximité avec les entreprises et la connaissance de leur tissu industriel et commercial.

**Ces actions reposent sur près d'une quinzaine de conseillers spécialisés répartis sur l'ensemble du territoire.**



Ainsi, plus de **16 380 entreprises** ont été sensibilisées en 2018 sur les thématiques environnement-énergie et **1 009 ont reçu un accompagnement** d'un conseiller développement durable (dispositif ENVOL, PEPS, ACTIF, Eval'énergie, diagnostic déchets).





## DES GRANDS ÉNERGÉTICIENS ET LA CCI PAYS DE LA LOIRE, côte à côte pour la transition énergétique des entreprises.

### 2 grands évènements TRIA : près de 200 participants

En janvier  
**LA TRANSITION ÉNERGÉTIQUE, UNE OPPORTUNITÉ POUR LES ENTREPRISES**



avec ENGIE  
Pays de la Loire

En octobre  
**QUELLES SOLUTIONS ÉNERGÉTIQUES AUJOURD'HUI ET DEMAIN ?**



avec EDF  
Pays de la Loire



#### Les thèmes abordés :

- #Performance énergétique et rentabilité
- #Flexibilité électrique
- #Autoconsommation photovoltaïque
- #Solutions hydrogène
- #Pilotage intelligent
- #PEPS
- #Contrat de performance énergétique
- #Financements
- ...

Un panel de format s'adaptant à chaque besoin : des tables-rondes, des ateliers, des témoignages, des pitches et des conférences thématiques.

Une mise en valeur des partenaires et des PME innovantes :



ARMOR



**Une centaine de manifestations** organisées ou co-organisées par les CCI des Pays de la Loire



**2 324 entreprises participantes** aux **99** manifestations organisées par les CCI sur un thème de la **TRIA**

**5 conventions :**  
• Engie • La Poste • EDF  
• Triacademy-Esaip • API CCO



## COMPÉTENCES

# RESSOURCES HUMAINES



**Gérer et manager les ressources humaines, première richesse de l'entreprise.**

Recrutement, formation, rémunération, gestion de carrière, conditions de travail, impliquent un questionnement au quotidien du chef d'entreprise, surtout au regard d'un contexte et de réglementations en perpétuelles évolutions.

Depuis 2018, présence d'un référent par CCI et par département pour accompagner les entreprises dans la mise en œuvre de leur politique RH (recrutement, accompagnement des salariés dans leurs démarches de VAE, politique de rémunération...), à partir d'une offre commune régionale.



**143**

entreprises accompagnées  
dans leur politique  
ressources humaines



EXEMPLE DE LA CCI VENDÉE



## LA VENDÉE RECRUTE... ET LE FAIT SAVOIR !

Les entreprises de Vendée sont nombreuses à rencontrer des difficultés à recruter, alors même que leur activité présente des signes de dynamisme.

Pour leur apporter des solutions concrètes, le Conseil Départemental de la Vendée et la Chambre de Commerce et d'Industrie se sont associés dans une action de communication sans précédent.

Ils ont conçu et déployé une campagne destinée à faire savoir au grand public, partout en FRANCE, que les entreprises vendéennes ont besoin de main d'œuvre et sont pourvoyeuses d'emplois pérennes.

La**vendée**recrute



C'est ainsi qu'est né le projet « **La Vendée recrute** ». **Portée par un film publicitaire diffusé en télévision du 11 au 24 juin 2018 sur les chaînes du Groupe M6** ainsi que par un site internet dédié, cette opération a pour objectif d'inviter les candidats à l'emploi prêts à venir s'installer durablement en Vendée à se faire connaître.

**Et le succès est au rendez-vous puisqu'à fin 2018, plus de 14 000 personnes ont déposé leur candidature !**

Le vivier ainsi constitué a été mis à disposition des entreprises du département, notamment par le biais des fédérations professionnelles, des organisations patronales, des associations de chefs d'entreprises et des acteurs de l'emploi qui ont été impliqués dans le projet et ont largement diffusé l'information.

**+ DE 9 000 ENTREPRISES**

vendéennes ont eu la possibilité de **consulter les bases de données**, et de nombreux **recrutements** se sont effectivement **concrétisés**.



# OFFRES TERRITOIRES

une mission fondamentale des CCI



➤ Porte parole des entreprises, pour éclairer la décision publique et les arbitrages en matière de politiques publiques, notamment sur le plan de l'aménagement du territoire.

➤ Développeur de filières d'entreprises structurées, cohérentes et porteuses d'avenir pour le développement des territoires.

➤ Expert mettant à disposition des collectivités territoriales une connaissance fine du tissu entrepreneurial et des problématiques rencontrées par les chefs d'entreprise.





## PRISES DE POSITION

En 2018, les CCI des Pays de la Loire ont pris des positions fortes sur tous les enjeux clé pour le développement économique des territoires.

Elles ont porté la voix des entreprises dans le débat public ainsi qu'auprès des responsables publics.

Après l'abandon de Notre-Dame des Landes, les réseaux CCI des Pays de la Loire appellent à repenser un projet de territoire afin d'obtenir des garanties en faveur de l'attractivité, de la dynamisation du Grand Ouest (+).



- (+) Apprentissage
- (+) Emploi
- (+) Opportunités européennes
- (+) Financements
- (+) Dynamisme de la filière électronique
- (+) Transition numérique
- (+) Economie circulaire...

## MANDATS, CLUBS ET RÉSEAUX

Les CCI animent des réseaux d'entreprises et incitent les dirigeants à y participer afin de briser l'isolement pour bénéficier de retours d'expériences d'autres chefs d'entreprises.



**+ de 500 mandats  
sont exercés par nos élus**  
des CCI des Pays de la Loire tout au long de l'année



## REPRÉSENTATION DES ENTREPRISES

Afin de coller au plus près des réalités locales, les CCI des Pays de la Loire ont organisé, dans leurs bassins d'emploi la représentation des entreprises sous forme de conseils territoriaux associant des élus de CCI et des représentants de clubs ou d'associations d'entreprises locales.

Solutions originales, les conseils territoriaux mobilisent les dynamiques territoriales, structurent l'information descendante et ascendante au profit des entreprises, prennent une part active à la préparation des décisions qui engagent l'avenir du territoire.

Si ce n'est sous la forme de conseils, la représentation territoriale des CCI se fait à travers le maillage des différents bassins d'emplois par des binômes élus CCI-Collaborateurs, dont le rôle est d'assurer une interface de proximité auprès des élus locaux, des clubs et réseaux d'entreprises et de l'ensemble des structures qui concourent à la vitalité économique du territoire.



### Loire-Atlantique

Pays de Retz • Vignoble Nantais  
Pays d'Ancenis • Châteaubriant-Derval,  
Nozay • Presqu'île Estuaire  
• Nantes Métropole • Pays de Redon

### Maine-et-Loire

Loire Layon Aubance • Saumur Val de Loire  
• Cholet • Mauges • Vallées Haut Anjou  
et Baugeois Vallées

### Mayenne

Pays de Château-Gontier & Meslay-Grez  
• Bocage Mayennais • Pays de Craon  
• Mayenne Communauté • Mont des  
Avaloirs • Ernée • Les Coëvrons  
• Laval Agglomération Pays de Loiron

## CHIFFRES CLÉS

### LOIRE-ATLANTIQUE

**8 conseils territoriaux**



**17 partenariats**

avec les communautés de communes de la Loire-Atlantique

### MAINE-ET-LOIRE

**6 conseils territoriaux**



**13 études réalisées**

pour les collectivités locales

### MAYENNE

**8 conseils territoriaux**



## INGÉNIERIE DE PROJETS DE TERRITOIRES

**Les projets d'aménagement et d'urbanisme portés par les collectivités impactent fortement l'avenir et l'attractivité économique du territoire des Pays de la Loire.**

Qu'il s'agisse de logements ou d'aménagements urbains, les CCI des Pays de la Loire entendent faire valoir leurs positions et préconisations.

Soucieux d'améliorer le cadre de vie de ses habitants, les élus et experts publient régulièrement des rapports, sources d'informations précieuses pour les acteurs publics et privés de la région.



**117 avis**  
(SCOT, PLU, études...)  
portés par le réseau



© PROSTOCKSTUDIO



## EXEMPLE DE LA CCI NANTES ST-NAZAIRE

### LOGISTIQUE URBAINE

des enjeux forts pour les entreprises.

90 acteurs économiques et du secteur de la logistique se sont réunis le 18 mai à l'occasion de l'étape nantaise du Tour de France de la Logistique organisée par l'association Aflog, en partenariat avec la CCI.

#### EN SAVOIR +

**Expertise éco**  
réalisée par  
**CCI NANTES ST-NAZAIRE**  
Déchiffrer les enjeux économiques de la Loire-Atlantique

MAI 2018

**LOGISTIQUE : QUELS ENJEUX ET PERSPECTIVES ?**

La logistique est une activité au cœur du développement économique de nos territoires et source de performance pour les acteurs économiques. Pourtant, elle reste mal connue et souvent même décriée comme consommatrice d'espaces, peu créatrice d'emplois selon les collectivités ou générant des nuisances (bruit, circulation, poussières...). Pour faire court, bien que 5<sup>ème</sup> activité en termes d'emplois à l'échelle régionale, la logistique est sans cesse repoussée des sites de production/distribution alors même qu'elle constitue le plus important gisement de valeur ajoutée des entreprises. Les années à venir vont changer son profil sous l'effet de la révolution numérique, du développement du e-commerce, de la nécessité croissante pour les entreprises de s'internationaliser, de la transition énergétique, de l'automatisation/digitalisation de certains postes au moins partielle. L'objectif est donc de partager et de connaître ses enjeux, besoins d'aujourd'hui et futurs. L'enjeu : maintenir et accroître l'attractivité de nos territoires et la compétitivité de nos entreprises ! Ce sujet central, reste trop méconnu et sous-estimé tant dans les politiques locales de développement qu'au sein des stratégies d'entreprises. ”

**Yann Trichard**, Président  
**Nicolas Derouault**, Président de la commission aménagement du territoire et ports de plaisance.

## TÉMOIGNAGE

**Nicolas Derouault**,

Vice-Président de la CCI Nantes St-Nazaire

“ **La logistique a longtemps été considérée comme un mal nécessaire, mais aujourd'hui c'est devenu un atout puisque le développement des entreprises est intimement lié à l'accélération de leurs flux.** ”





## DATA ET ÉTUDES

# INFORMATION ÉCONOMIQUE

Apporter aux chefs d'entreprises une réelle connaissance sur l'économie locale permettant de se positionner dans leur environnement de travail et de se projeter.



**112**  
études réalisées



**1 231 772**  
visites sur nos sites web  
d'information économique





# DATA ET ÉTUDES INFORMATION ÉCONOMIQUE

## CONJONCTURE



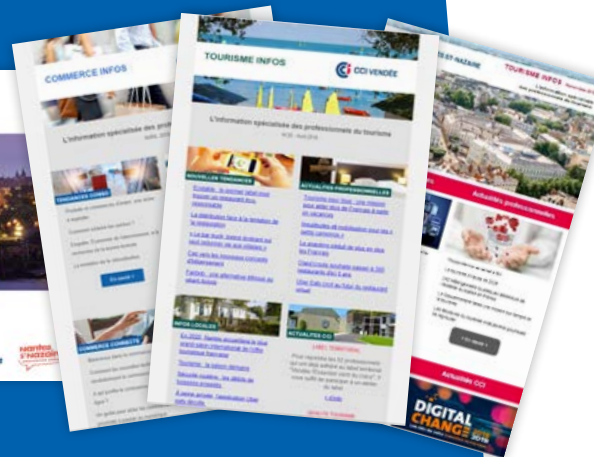
## MAGAZINES D'INFO ÉCO



## EMAILINGS



## INFO SPÉCIALISÉES



RETROUVEZ L'INTÉGRALITÉ  
DES ÉTUDES SUR LES SITES WEB  
DE VOS CCI :

- [nantesstnazaire.cci.fr](http://nantesstnazaire.cci.fr)
- [www.maineetloire.cci.fr](http://www.maineetloire.cci.fr)
- [www.mayenne.cci.fr](http://www.mayenne.cci.fr)
- [www.lemans.sarthe.cci.fr](http://www.lemans.sarthe.cci.fr)
- [www.vendee.cci.fr](http://www.vendee.cci.fr)
- [www.paysdelaloire.cci.fr](http://www.paysdelaloire.cci.fr)



## GESTION DES ÉQUIPEMENTS

PORTS, AÉROPORTS, PARC DES EXPOSITIONS, ETC.

Les CCI des Pays de la Loire gèrent des équipements variés pour le compte de collectivités locales avec lesquelles des contrats de gestion sont passés.

Sur les 5 années de la mandature commencée en 2016 et qui s'achèvera en 2021, le réseau des CCI est engagé, pour l'ensemble des équipements qu'il gère, dans un Plan Pluriannuel d'Investissement (PPI) de 55 millions d'euros.



**61 millions d'euros**  
en valeur débarquée



**3 000 emplacements**  
sur 6 ports



**5 Aéroports**





## ÉQUIPEMENTS GÉRÉS PAR LES CCI



-  Aéroports
-  Ports de pêche
-  Ports de plaisance
-  Ports de commerce
-  Réparation navale
-  Golf de Savenay
-  Parc des expositions
-  Port sablier d'Angers

## CHIFFRES CLÉS

Les CCI des Pays de la Loire  
1<sup>er</sup> gestionnaire :

DE PORTS DE PÊCHE



**61 millions d'euros**  
en valeur débarquée

PORTS DE PLAISANCE



**3 000 emplacements**  
sur 6 ports

5 AÉROPORTS





# COMMERCES ET ACTIVITÉS DE CENTRE-VILLE

EXEMPLE DE LA CCI NANTES ST-NAZAIRE

## VISIOCOMMERCE

Une matinée pour décrypter le commerce !

En 2018, des rencontres ont été organisées afin de faire découvrir aux investisseurs de nouvelles opportunités d'implantations commerciales dans trois centres villes de Loire-Atlantique.



- Châteaubriant : 31 mai 2018
- St-Nazaire / Pornichet : 28 juin 2018
- La Baule : 20 septembre 2018

**EN SAVOIR +**

### LES + VISIOCOMMERCE

- Découvrir de nouvelles opportunités d'implantation commerciale.
- Connaître les potentialités commerciales des sites en développement.
- Obtenir des informations qualitatives et personnalisées.
- Faire de la prospective.
- Être mis en relation avec tous les acteurs locaux afin de faciliter concrètement son implantation.
- Rencontrer d'autres développeurs.



Participez à  
**VisioCommerce Châteaubriant**

**Jeudi  
31 mai  
2018**

**CHATEAUBRIANT VISIOCOMMERCE**

AU COEUR D'UNE VILLE ACTIVE,  
AUX NOMBREUX  
ÉQUIPEMENTS STRUCTURANTS  
**REPÉREZ VOTRE FUTURE  
IMPLANTATION COMMERCIALE**




Participez à **VisioCommerce  
Saint-Nazaire | Pornichet**



## 3 VisioCommerce en 2018

**Châteaubriant**

10 participants dont 7 enseignes

**St-Nazaire/Pornichet**

38 participants dont 14 enseignes  
et porteurs de projet

**La Baule**

28 participants dont 10 enseignes  
et porteurs de projet



EXEMPLE DE LA CCI VENDÉE

## HISSEZ'O, SALON DU BATEAU EN VENDÉE

Afin d'étoffer l'offre en matière de nautisme sur l'arc atlantique, la CCI Vendée crée **Hissez'O, un salon du bateau d'occasion** destiné tant aux particuliers qu'aux professionnels.

Sous le **parrainage exceptionnel d'Arnaud Boissières**, l'événement réunit quelque 115 bateaux à voile ou à moteur, exposés à terre ou à flot. Une trentaine d'exposants s'installent sur le village et un programme d'animations est proposé aux visiteurs afin de faire de l'événement non seulement un lieu de business, mais aussi une manifestation festive et grand public.

Un défi relevé haut la main puisque **cette première édition a mobilisé 10 000 visiteurs** pendant ce week-end prolongé de Pâques.

Un événement qui a vocation à s'installer durablement dans les agendas puisque Hissez'O sera de nouveau présent au printemps 2019.

**EN SAVOIR +**

31 MARS - 2 AVRIL 2018  
**Hissez'O**  
LES SABLES D'OLONNE



**10 000 VISITEURS**  
pour la **1<sup>ÈRE</sup> ÉDITION**



**+ DE 115 BATEAUX**  
à voile ou à moteur





## EXEMPLE DE LA CCI MAINE-ET-LOIRE

### UN APPEL À PROJETS

lancé par la Région et l'AFE (Agence France Entrepreneur)

#### Objectif de l'appel à projets :

Renforcer les actions d'accompagnement à l'entrepreneuriat (création/reprise/développement) pour favoriser le maintien de l'économie de proximité sur les zones fragiles de la région, en particulier les ZRR (Zones de Revitalisation Rurale).

#### Territoires concernés :

Prioritairement les zones identifiées comme fragiles et les ZRR (60% de projets à accompagner dans les ZRR).

#### Un dispositif multi partenarial :



### OPÉRATION « ENTREPRENDRE EN SÈVREMOINE »

**Objectif de l'opération :** Susciter une dynamique autour de l'entrepreneuriat sur le territoire de Sèvremoine en favorisant la transmission ou la création d'entreprises (fonds de commerce et activités tertiaires) par des porteurs de projet identifiés en amont par les Maisons de la Création et de la Transmission d'Entreprise.

Cette opération s'est déroulée sur 2 temps distincts l'an passé :

- juillet 2018
- novembre 2018





# ANIMATION DE L'ÉCOSYSTÈME RÉSEAUX ET FILIÈRES

### Animer l'écosystème régional pour créer les conditions du développement du territoire

- Contribuer à l'émergence des clusters pour renforcer la compétitivité des territoires,
- Organiser des événements structurants mobilisant l'ensemble de l'écosystème ligérien autour des enjeux du territoire (innovation, mobilités, etc.),
- Favoriser le développement et la structuration des filières d'avenir (mobilités, énergies renouvelables),
- Accompagner la naissance des filières d'avenir en contribuant à développer l'offre de formation adéquate,
- Proposer des produits / plateformes comme « Actif », qui permettent de créer des synergies interentreprises permettant des gains économiques et environnementaux,
- Participer à la pédagogie pour accompagner la mutation des entreprises et le développement de la nouvelle économie.



**5 318**  
entreprises informées  
sensibilisées collectivement



EXEMPLES DE LA CCI NANTES ST-NAZAIRE

## CLUB E-COMMERCE

Un nouveau réseau pour booster l'activité des professionnels de la vente en ligne

• 20 entreprises

TÉMOIGNAGE

**Franck Champain**

dirigeant de RayonRando.com  
et membre du Club e-commerce



## CLUSTER DRONES ATLANTIQUE

Structurer la filière drones pour faire émerger de nouveaux marchés

• 90 entreprises sensibilisées

• 10 rencontres

TÉMOIGNAGE

**Geoffrey Vancassel**

un des fondateurs de Sterblue et membre du Cluster DroneS Atlantique



## CLUB BUSINESS SILVER ECO

La filière Silver Eco regroupe les professionnels positionnés sur le marché des seniors.

• Faire connaître les initiatives : 9 rencontres.

• 5 lettres de veille publiées en 2018.

• 40 entreprises actives en Pays de la Loire

TÉMOIGNAGE

**Garcin Quiquine**

de Dom et Vie membre du Club Business Silver Eco



# OFFRES INDIVIDUS

Les CCI, un leader de la formation



Les CCI sont mobilisées et impliquées dans la formation et le développement des compétences pour les entreprises et l'attractivité des territoires.

Elles disposent de plusieurs centres de formation et écoles dans chaque département qui forment chaque année :



**+ de 10 000 étudiants**

dans les écoles gérées et partenaires des CCI



**près de 6 000 apprentis**

dans les CFA CCI, du CAP au BAC + 5

---

Les CCI mettent en œuvre des actions ciblées et fortes en direction des acteurs de l'éducation, des jeunes et des adultes.

Face aux difficultés de recrutement, elles accompagnent les entreprises afin de leur permettre de trouver la main d'œuvre dont elles ont besoin.



## L'OCTA INTERCONSULAIRE

Seul OCTA régional en Pays de la Loire  
(Organisme Collecteur de la Taxe d'Apprentissage)

EN SAVOIR +



## TÉMOIGNAGE



**Karine Bernier,**  
CIC Ouest

Grâce à l'OCTA, la taxe est facilitée  
et on gagne du temps !



**9 361**  
dossiers d'entreprises  
traités



**Près de**  
**50 millions €**  
brut collectés



## L'APPRENTISSAGE, PARCOURS D'EXCELLENCE

### Acquisition des compétences et insertion professionnelle des jeunes.

En Pays de la Loire, les CCI gèrent plusieurs CFA et Unités de Formation par Apprentissage répartis sur l'ensemble du territoire grâce auxquels elles forment chaque année **près de 6 000 jeunes** (soit +7% / 2017).



**85%**  
de réussite aux examens



**92%**  
des apprentis satisfaits



**90%**  
de taux d'insertion



© MONKEYBUSINESS





## RETOUR SUR LES OLYMPIADES DES MÉTIERS 2018

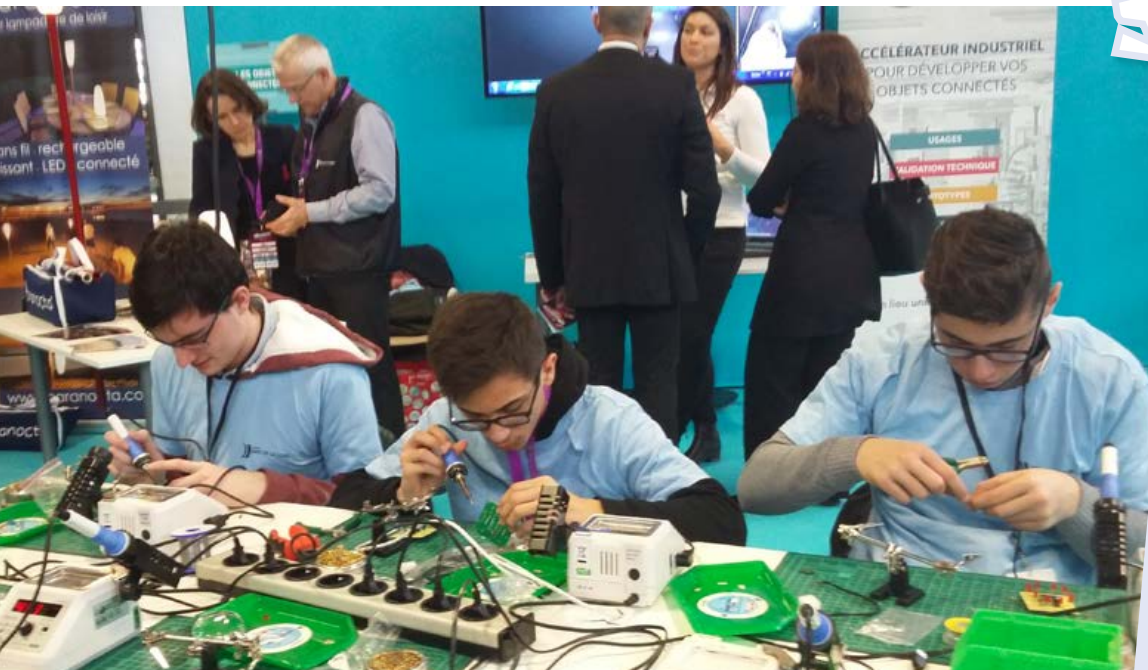
Compétition valorisant les métiers, les savoir-faire professionnels, les filières et les établissements de formation de la région.

La CCI Pays de la Loire, partenaire du Conseil régional pour l'organisation des sélections régionales des Olympiades des Métiers.

**Objectif :** sélection du meilleur candidat de la région, pour chaque métier, afin de constituer l'équipe qui défendra les couleurs de la région lors des finales nationales.

Le numérique étant le fil conducteur de l'édition 2018, présentation d'applications du numérique dans les métiers et la manière dont le numérique transforme ces métiers.

### EN SAVOIR +



**Création de 2 CFA :**

- L'ia (L'Intelligence Apprentie) regroupant ACCIPIO et Ifocotep (Nantes et Saint-Nazaire)
- CFA CCI Mayenne (ouverture à la rentrée 2019)



## ENSEIGNEMENT SUPÉRIEUR ET RECHERCHE

Plus de 10 000 étudiants sont recensés dans les écoles gérées et les écoles rattachées aux CCI de la région.

Ces établissements se distinguent par une pédagogie connectée à l'entreprise, des résultats remarquables en termes d'insertion professionnelle et un dynamisme des établissements permettant des stratégies de développement originales : regroupements, partenariats, coopérations renforcées, développement de campus à l'étranger, etc.

Les marques (Négoventis, CCI Formation, etc.), les écoles (EGC, IIA, ESCRA, Ecole de Design), les groupes (AUDENCIA, ESSCA, etc.) et les produits de formation qualifiante développés par les CCI sur le territoire régional répondent aux besoins des entreprises.

C'est leur raison d'être. À leur échelle, chacun de ces établissements œuvre pour l'attractivité du territoire régional.



### GRANDES ÉCOLES GÉRÉES ET ASSOCIÉES CCI

**AUDENCIA BUSINESS SCHOOL**  
/Nantes

- Audencia Grande École
- Audencia Bachelors
- Audencia SciencesCom

**ESEO/Angers**  
École Supérieure  
d'Electronique de l'Ouest

**ESSCA/Angers**  
École Supérieure de Commerce  
et de Management

**L'ÉCOLE DE DESIGN  
NANTES ATLANTIQUE**

**IIA/Laval**  
Institut d'Informatique Appliquée

**ICAM/Nantes**

**École de Commerce et de Management  
de la Mayenne/Laval**

**ICAM/La Roche sur Yon**

### PARTENARIATS AVEC DES ÉCOLES ET DES UNIVERSITÉS





## FORMATION CONTINUE

Des parcours adaptés à chaque apprenant.

Les CCI des Pays de la Loire proposent de nombreuses offres de formation en termes de publics cibles, de contenus, de modalités de délivrance répondant aux besoins des entreprises.

Les titres, les diplômes, les certificats de compétences délivrés, dont nombreux sont inscrits au Registre National des Certifications Professionnelles, jouissent d'une légitimité académique incontestable.



**Plus de 800**  
stages proposés par les CCI



**Près de 18 000**  
chefs d'entreprises et salariés formés



**13,5 millions d'euros**  
de chiffre d'affaires



© WAVEBREAKMEDIA



## EXEMPLE D'UNE FORMATION CONTINUE PROPOSÉE PAR LES CCI TERRITORIALES ABOUTISSANT À UN CCE «ANIMER UNE ÉQUIPE DE TRAVIL»

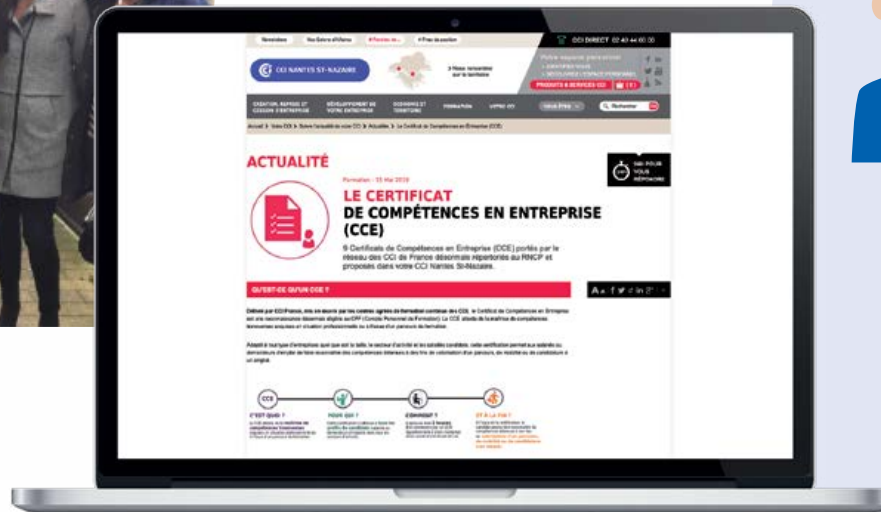
Le CCE (Certificat de Compétences en Entreprise) est une reconnaissance éligible au CPF (Compte Personnel de Formation).

Le CCE atteste de la maîtrise de compétences transverses acquises en situation professionnelle ou à l'issue d'un parcours de formation.



Stagiaires en formation à la CCI Mayenne.

**EN SAVOIR +  
SUR LE CCE**



## TÉMOIGNAGES DE STAGIAIRES CCE À LA CCI MAYENNE

**Ludivine,**

La formation nous donne des clés pour gérer au quotidien une équipe. Nous avons notamment travaillé sur la confiance en soi, la posture à adopter selon les situations, la communication, le management et l'efficacité.



**Fabien,**

La formule, 2 jours par mois durant 6 mois, permet de mettre en pratique et tester les outils entre les sessions.



## ORIENTATION

# DES JEUNES ET DES ADULTES



© YARRUTA

### Pour mieux connaître les métiers

Les CCI bénéficient d'atouts évidents dans le domaine de l'orientation grâce à l'organisation de nombreux événements (nuits de l'orientation, mercredis de l'apprentissage, bourse de l'apprentissage etc.) et à la montée en puissance du service public régional de l'orientation dont elles sont membres de droit. Il permet la mise en réseau des services, structures et dispositifs qui concourent, sur un territoire, à l'orientation.

Les CCI travaillent étroitement avec le Conseil régional sur l'emploi et l'orientation des jeunes pour permettre de répondre aux besoins des entreprises et d'adapter l'offre de formation.



**Près de 10 000**

visiteurs accueillis lors de portes ouvertes et d'actions de promotion



# ORIENTATION DES JEUNES ET DES ADULTES

## EXEMPLE DE LA CCI MAINE-ET-LOIRE

### NUIT DE L'ORIENTATION

Cet évènement permet aux jeunes et à leurs familles de consacrer une soirée entière à leur orientation avec l'appui de professionnels à même de les aider dans leurs questionnements.

Plus qu'un salon d'information, la Nuit de l'Orientation permet d'apprendre à réfléchir sur son avenir, son profil, ses motivations en rencontrant des professionnels de l'orientation, des chefs d'entreprise et des salariés venant parler librement de leur métier.

Dans un cadre festif, les visiteurs prennent le temps de réfléchir à leur avenir autour de professionnels de l'orientation, de l'information, de l'accompagnement des jeunes et des professionnels de l'entreprise autour d'entretiens et d'ateliers thématiques.

### QUELQUES CHIFFRES

- 83 professionnels sur 18 secteurs métiers
- 33 professionnels de l'orientation
- 60 salariés CCI + 37 apprentis
- 189 participants aux 4 ateliers thématiques (80% de satisfaction)



**+ de 1 600  
visiteurs ont été  
accueillis pendant  
la Nuit.**





## CONCEPTION ET RÉALISATION DE MAQUETTES PÉDAGOGIQUES DÉBOUCHANT SUR DES CERTIFICATIONS RECONNUES :

formations diplômantes inscrites au RNCP, éligibles au CPF.

### Titres **NEGOVENTIS** (formations des CCI aux métiers commerciaux)

2 ouvertures en 2018 :

- Manager du développement d'Affaires à l'international (MDAI)
- Responsable Manager de la distribution

### Dispositif d'individualisation des parcours (Blended learning, VAE, CQP...)



### Nouvelle formation 25 JEUNES FORMÉS

à l'IA (Intelligence Apprentie) en alternance débouchant sur un Certificat de Qualification Professionnelle d'agents de prévention sécurité.

19 formations  
du CAP au BAC+4



### Développement de CCE (Certificats de Compétences en Entreprise)

#### 6 nouveaux CCE en 2018 :

- CCE Développer la qualité de service au client
- CCE Organiser la mission d'organisation et de suivi des achats
- CCE Réaliser une activité de production
- CCE Contribuer à la gestion d'entreprise
- CCE Gérer les opérations à l'international
- CCE Mettre en œuvre des actions de communication numérique dans l'entreprise



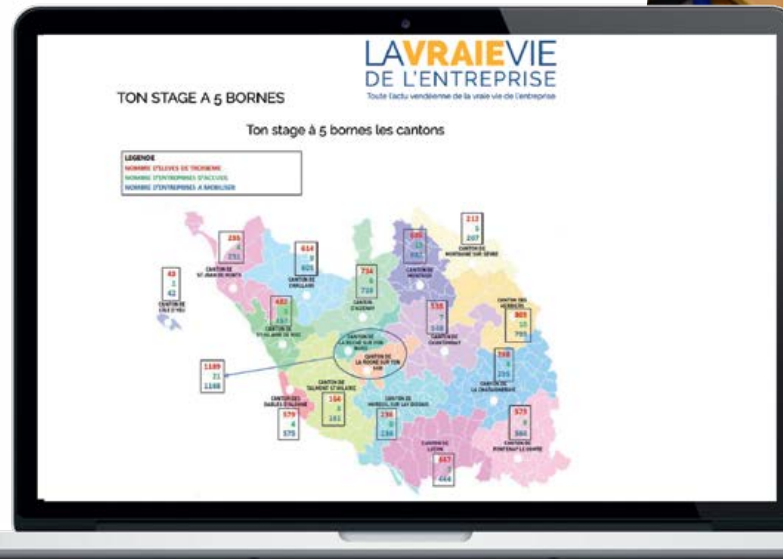
## EXEMPLE DE LA CCI VENDÉE

### OPÉRATION « TON STAGE À 5 BORNES »

Renforcer les liens école - entreprise

La CCI Vendée se joint à la Préfecture de la Vendée, la Chambre de Métiers, l'Enseignement Catholique et l'Université de Nantes dans une initiative originale lancée par le Medef : la création d'une plateforme intitulé « **Ton stage à 5 bornes** » destinée à **mettre en contact les entreprises et les élèves de 3<sup>ème</sup> en recherche d'un stage.**

Cette opération présente un double intérêt : d'une part aider les collégiens à trouver le lieu d'accueil de leur stage découverte, et d'autre part inciter les entreprises à préparer l'avenir en se faisant connaître de leurs futurs collaborateurs.



EN SAVOIR +





# ÉCOLES DE PROXIMITÉ SPÉCIALISÉES



© CLICK\_AND\_PHOTO

## LOIRE-ATLANTIQUE

- L'École de Design Nantes Atlantique

## MAINE-ET-LOIRE

- Institut de bijouterie de Saumur
- École Supérieure des métiers des agences d'emploi
- Campus de la gastronomie

## MAYENNE

- IIA Institut d'informatique Appliquée
- École de Commerce et de Management de la Mayenne

## LE MANS SARTHE

- The Village Grand Ouest
- Institut de Formation des Ambulanciers
- EGC - École de Gestion et de Commerce du Maine
- Groupe ESCRA
- ISIALM - Institut supérieur d'Ingénierie d'Affaires
- IPI Le Mans - Institut supérieur de promotion industrielle

## VENDÉE

- EGC - École de Gestion et de Commerce

## TOUTES CCI

- Negoventis





# BUDGET FINANCES



## BUDGET 2018 – LES PRODUITS

**87 180 K€**

RESSOURCE FISCALE RÉGIONALE : **31 533 K€**



**75%**

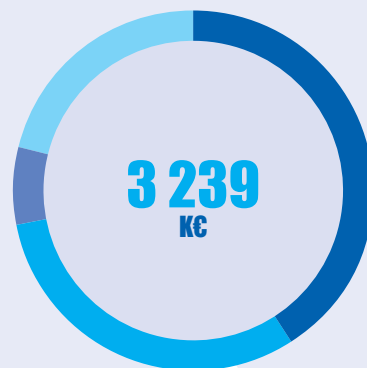
Taxe Additionnelle Cotisation Foncière des Entreprises

**25%**

Taxe Additionnelle Cotisation sur la Valeur Ajoutée des Entreprises

### AUTRES PRODUITS

- 41% ● Prestations et autres produits
- 31% ● Subventions
- 7% ● Reprises sur amortissements et provisions
- 21% ● Produits financiers et exceptionnels



TRANSFERT DE CHARGES >

**52 407 K€**

> **99,7%**

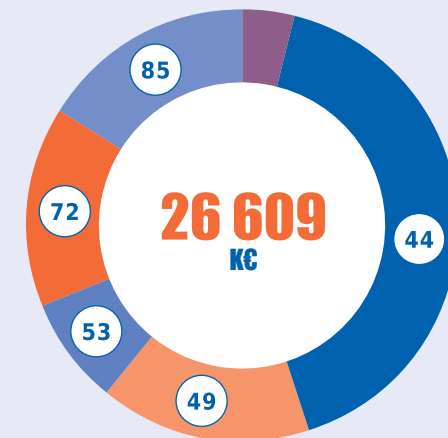
Mise à disposition de personnel auprès des CCI territoriales

## BUDGET 2018 – LES CHARGES

**87 265 K€**

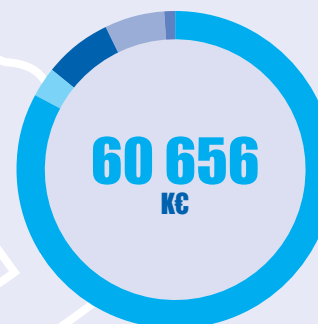
RESSOURCE FISCALE REVERSÉE

- 4% ● France Télécom
- 41% ● CCI Nantes Saint-Nazaire
- 16% ● CCI Maine-et-Loire
- 8% ● CCI Mayenne
- 15% ● CCI Le Mans Sarthe
- 16% ● CCI Vendée



### AUTRES CHARGES

- 82% ● Masse salariale
- 3% ● Achats et charges externes
- 7% ● Amortissements et provisions
- 6% ● Impôts et taxes
- 1% ● Charges financières exceptionnelles





## BUDGET 2018 – LES PRODUITS

**28 595 K€**

**27 %**  
Prestations  
de services

**39 %**  
Ressource  
fiscscale

**7 %**  
Autres  
produits

TOTAL  
DES PRODUITS  
**28 595 K€**



**12 %**  
Concessions  
portuaires



**3 %**  
MAD  
(mise à disposition)  
aéroports



**12 %**  
Subventions  
reçues

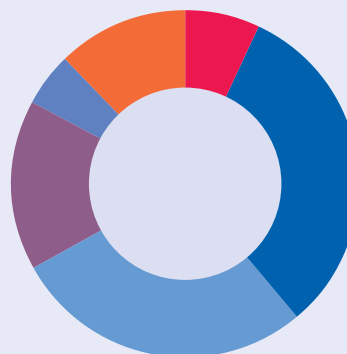
## BUDGET 2018 – LES CHARGES

**28 833 K€**

**7%** Missions générales  
**2 048 K€**

**32%** Services aux entreprises  
**9 109 K€**

**28%** Formation  
**7 964 K€**



**16%** Patrimoine  
**4 757 K€**

**5%** MAD Aéroports  
**1 531 K€**

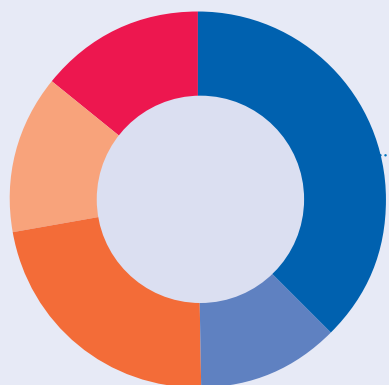
**12%** Ports  
**3 424 K€**





## BUDGET 2018 – LES PRODUITS

**32 651 K€**

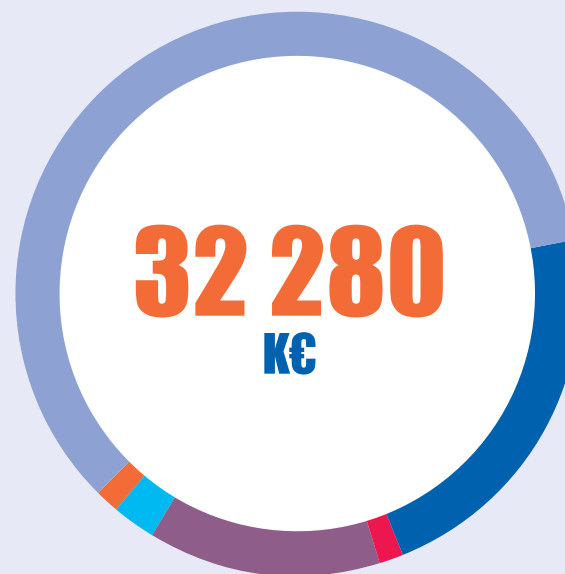


**12 275 K€**  
SUBVENTIONS

- 4 027 K€**  
Taxe apprentissage
- 7 349 K€**  
Chiffre d'affaires
- 4 383 K€**  
Taxe pour Frais de Chambre TFC
- 4 617 K€**  
Divers  
(dont vente bâtiment pour 2 385 K€)

## BUDGET 2018 – LES CHARGES

**32 280 K€**



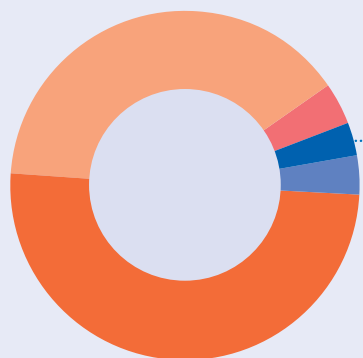
**32 280**  
**K€**

- 19 270 K€**  
Masse salariale
- 7 055 K€**  
Achats et charges externes
- 430 K€**  
Charges diverses
- 4 321 K€**  
Amortissements et provisions
- 759 K€**  
Charges financières et exceptionnelles
- 445 K€**  
Impôts et taxes



## BUDGET 2018 – LES PRODUITS

5 832 K€

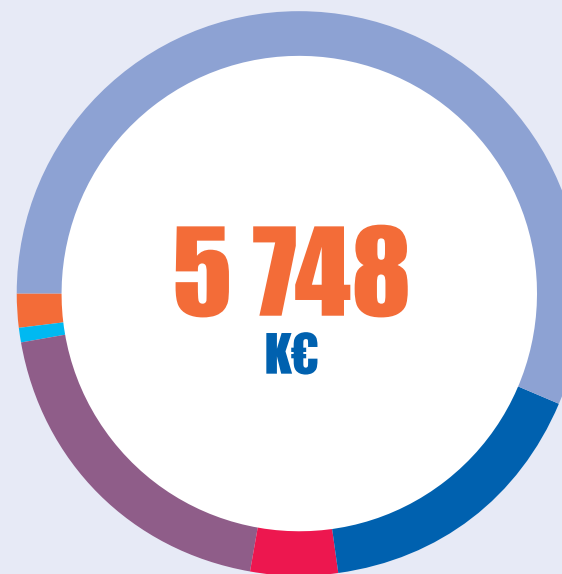


  
**182 K€**  
SUBVENTIONS

- **221 K€**  
Taxe apprentissage
- **2 931 K€**  
Prestations formations
- **2 275 K€**  
Taxe pour Frais de Chambre TFC
- **223 K€**  
Reprises sur provisions

## BUDGET 2018 – LES CHARGES

5 748 K€

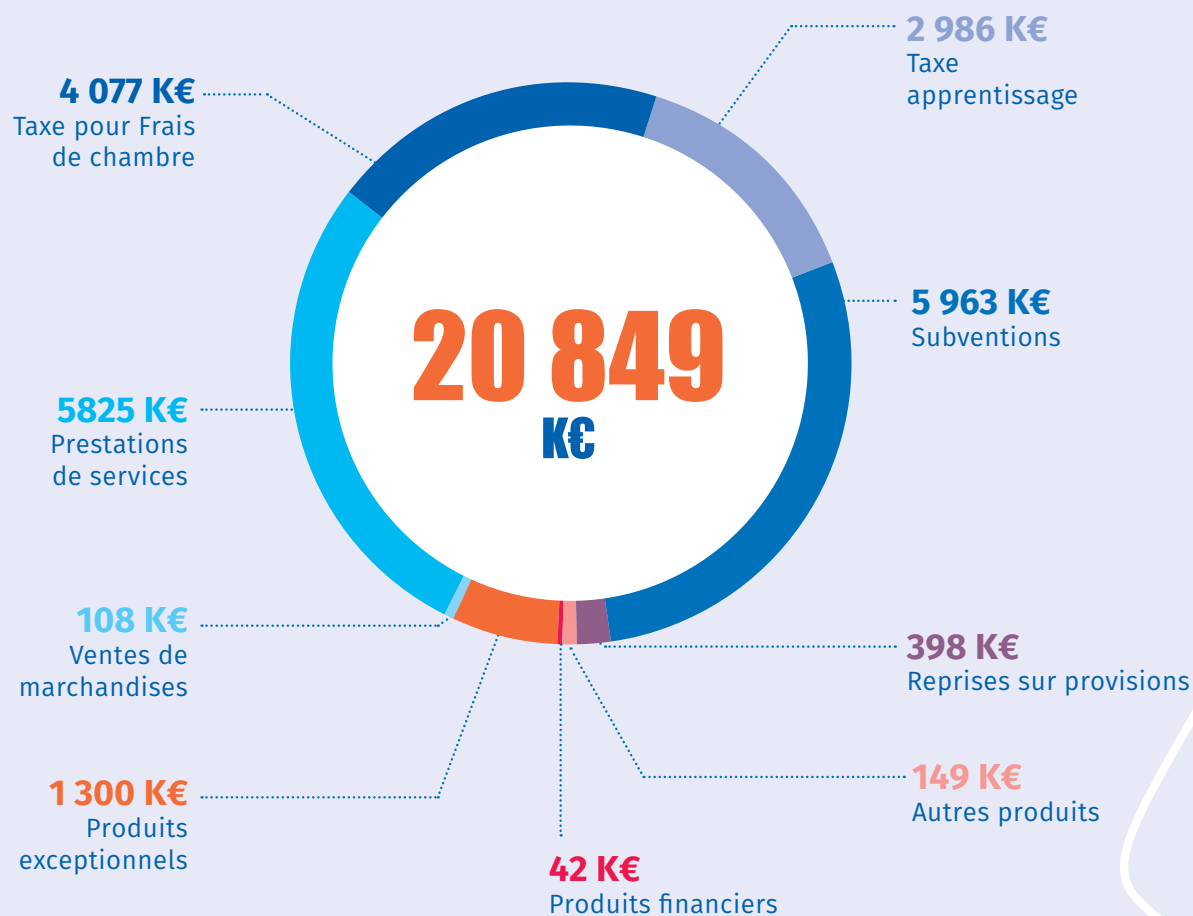


- **Masse salariale**  
**3 248 K€**
- **Achats et charges externes**  
**944 K€**
- **Charges diverses**  
**293 K€**
- **Amortissements et provisions**  
**1 118 K€**
- **Charges financières et exceptionnelles**  
**40 K€**
- **Impôts et taxes**  
**105 K€**



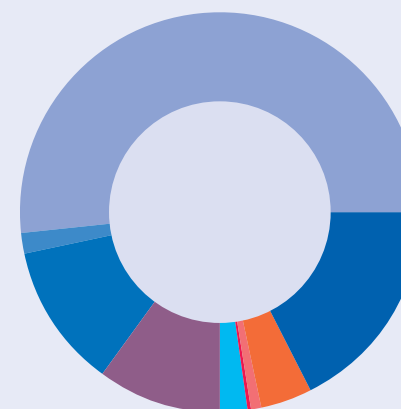
## BUDGET 2018 – LES PRODUITS

**20 849 K€**



## BUDGET 2018 – LES CHARGES

**21 092 K€**

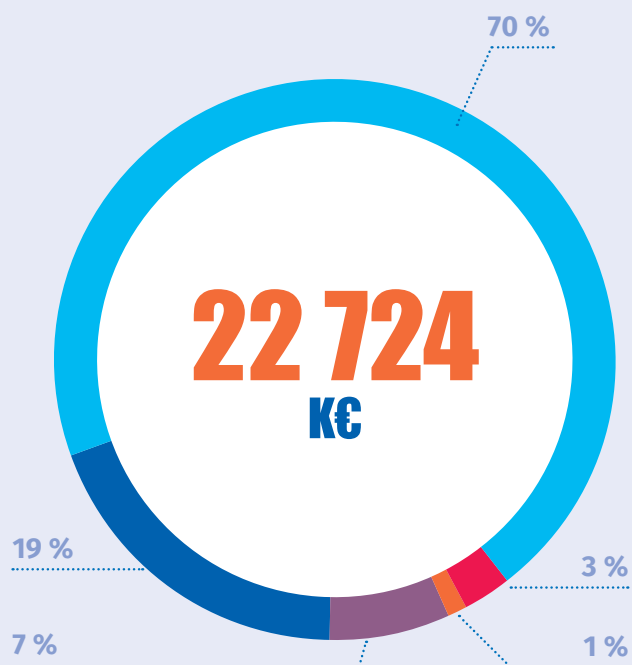


- Achats **2 165 K€**
- Consommations en provenance de tiers **2 410 K€**
- Frais de personne vacataires **402 K€**
- Frais de personnel **10 862 K€**
- Dotations/provisions **3 702 K€**
- Autres charges **885 K€**
- Charges exceptionnelles **149 K€**
- Charges financières **62 K€**
- Impôts et taxes **455 K€**



## BUDGET 2018 – LES PRODUITS

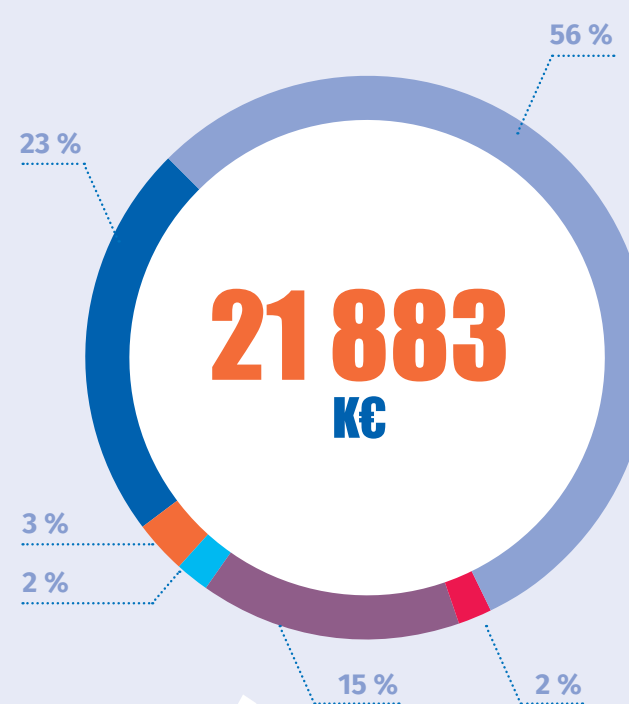
22 724 K€



- Ressource fiscale **4 261 K€**
- Prestations et autres produits **15 998 K€**
- Subventions **694 K€**
- Reprise sur amortissements et provisions **219 K€**
- Produits financiers et exceptionnels **1 552 K€**


## BUDGET 2018 – LES CHARGES

21 883 K€



- Masse salariale **5 036 K€**
- Achats et charges externes **12 161 K€**
- Charges diverses **424 K€**
- Amortissements et provisions **3 230 K€**
- Impôts et taxes **681 K€**
- Charges financières et exceptionnelles **351 K€**





Directeur de la publication : Alain SCHLESSER  
Sources : CCI Pays de la Loire  
Design graphique : Agence Duo / [www.agence-duo.com](http://www.agence-duo.com)  
Crédits photos : Les CCI des Pays de la Loire